



STUNDENTAFEL

Den Fächern liegen die Fachschulordnung Heilerziehungspflegehilfe und der Lehrplan in der jeweils gültigen Fassung zugrunde.

Praktische Ausbildung	Std.
Deutsch	80
Politik und Gesellschaft	40
Englisch	40
Pädagogik, Heilpädagogik und Psychologie	120
Anatomie, Physiologie und Krankheitslehre	60
Berufs- und Rechtskunde	20
Übungen zur Religionspädagogik	20
Praxis und Methodenlehre mit Kommunikation	120
Lebensraumgestaltung	160
Pflege	60
Praxis der Heilerziehungspflege	400
Gesamtstunden	1120

JETZT BEWERBEN

Aufnahmevoraussetzungen

1. Die allgemeine oder fachgebundene Hochschulreife oder die Fachhochschulreife und jeweils einen Nachweis über mindestens 200 Zeitstunden sozialpädagogische, heilerziehungspflegerische oder pflegerische Tätigkeit *oder*
2. den erfolgreichen Abschluss der Mittelschule oder einen gleichwertigen Bildungsstand und eine berufliche Vorbildung durch
 - a) eine abgeschlossene Berufsausbildung in einem sozialpädagogischen, pädagogischen, sozialpflegerischen, pflegerischen oder rehabilitativen Beruf mit einer Regelausbildungsdauer von mindestens zwei Jahren,
 - b) eine abgeschlossene Berufsausbildung mit einer Regelausbildungsdauer von mindestens zwei Jahren und einen Nachweis über mindestens 200 Zeitstunden sozialpädagogische, heilerziehungspflegerische oder pflegerische Tätigkeit,
 - c) eine einschlägige berufliche Tätigkeit von mindestens zwei Jahren und
3. die Vorlage eines ärztlichen Zeugnisses, das nicht älter als drei Monate ist und ausweist, dass die Bewerberin oder der Bewerber für den Beruf der Heilerziehungspflegerin oder des Heilerziehungspflegers geeignet ist,
4. die Vorlage eines amtlichen Führungszeugnisses, das nicht älter als drei Monate ist und
5. das Fehlen von Anhaltspunkten, die die Bewerberin oder den Bewerber als ungeeignet für den Beruf der Heilerziehungspflegerin oder des Heilerziehungspflegers erscheinen lassen.



KWA
KWA Bildungszentrum Pfarrkirchen
Gartlbergstraße 4, 84347 Pfarrkirchen
Tel. 08561 92 97-0

www.kwa-bildungszentrum.de
bildungszentrum@kwa.de

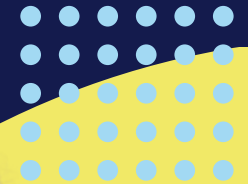
Stand 12/2024

KWA
BILDUNGSZENTRUM

HEILERZIEHUNGS- PFLEGEHELFER

(m/w/d)

Die Ausbildung in der Fachschule für Heilerziehungspflegehilfe



NEU

3000 €

MEISTERPRÄMIE

EINE WICHTIGE AUFGABE: HELFFEN, DEN ALLTAG ZU MEISTERN

Heilerziehungspflegehelfer (m/w/d) stehen Heilerziehungspflegekräften in allen sozialheilpädagogischen und pflegerischen Tätigkeiten unterstützend zur Seite. Gemeinsam widmet man sich den verschiedenen Aufgaben, die die Betreuung von Menschen mit Behinderung mit sich bringt. Die Ausbildung gliedert sich in fachtheoretische, fachpraktische und allgemeinbildende Lerninhalte. Der Erwerb von Kenntnissen und Kompetenzen sowie die Reflexion des eigenen Handelns sind wesentliche Inhalte des schulischen Unterrichts und dienen der Vorbereitung auf die dreijährige Ausbildung.



AUSBILDUNG

Zeitraum

Die Ausbildung in Teilzeit dauert ein Jahr und endet mit dem Abschluss „Staatlich anerkannter Heilerziehungspflegehelfer (m/w/d)“. Die Ausbildung beginnt jährlich im September und erfolgt im Wechsel von Studientagen und Praxis in der Heilerziehungspflege. Die Probezeit beträgt sechs Monate.

Kosten

Aktuell übernimmt der Freistaat Bayern den Schulgeldbetrag. Dadurch wird das Schulgeld nicht gegenüber dem Schüler (m/w/d) geltend gemacht. Von den Teilnehmenden ist ein geringer Kostenbeitrag zu entrichten. Die Ausbildung ist zertifiziert nach AZAV und bei entsprechenden Voraussetzungen förderfähig.

Bewerbung

Bewerbungen werden ganzjährig entgegengenommen. Die Teilnehmerzahl ist auf 26 Teilnehmende beschränkt. Folgende Unterlagen sind einzureichen:

- Bewerbungsanschreiben, Lebenslauf,
- Nachweise über die Aufnahmevoraussetzungen

ABSCHLUSS

Qualifikation

Die bestandene Abschlussprüfung berechtigt zur Berufsbezeichnung „Staatlich anerkannter Heilerziehungspflegehelfer (m/w/d)“.

Zeugnis

Die Absolventen (m/w/d) erhalten ein Abschlusszeugnis über die staatliche Prüfung in der Heilerziehungspflegehilfe.

TÄTIGKEITSFELDER

- Beratungszentren für Früherkennung und Förderung
- Frühförderstellen
- Integrative Kindergärten
- Heilpädagogische Heime
- Schulen zur individuellen Lernförderung
- Tagesstätten
- Erwachsenenbildung für Menschen mit Behinderung
- Wohn- und Pflegeheime der Behindertenhilfe
- Ausbildungsstätten
- Persönliche Assistenz
- Berufsbildungs- und Förderwerke
- Fachkrankenhäuser
- Rehabilitationskliniken
- Betreutes Wohnen
- Freizeitstätten für Menschen mit Behinderung
- Ambulante Dienste
- Werkstätten für Menschen mit Behinderung
- Förderstätten
- Senioren- und Pflegeheime
- Psychiatrische Einrichtungen

ZUKUNFTSAUSSICHTEN

Der erfolgreiche Abschluss als Heilerziehungspflegehelfer (m/w/d) berechtigt zum dreijährigen Besuch der Fachschule für Heilerziehungspflege. Bei besonderer Leistung kann die Ausbildungszeit um ein Jahr verkürzt werden.